

«СОГЛАСОВАНО»

Директор

Мари-Турекского лесничества- филиала
ГКУ РМЭ «Востокмежурлес»

Тухватуллин Ф.И.
«01» августа 2019 год

«УТВЕРЖДАЮ»

Директор ООО «Лес-ЛС»

Киселев С.А.

«02» августа 2019 год

ПРОЕКТ ЛЕСОВОССТАНОВЛЕНИЯ
(искусственное лесовосстановление)
(комбинированное лесовосстановление)
на (весну, осень) 2020 год

Лесничество: Мари-Турекское

Участковое лесничество Сендинское лесной участок Сендинский

Номер квартала 34, номер выдела 14.

Площадь участка 3,7 га.

Целевое назначение лесов - (защитные, эксплуатационные) эксплуатационные,
главная порода Береза, сопутствующие породы -.

Обоснование проектируемых мероприятий (соответствие способа лесовосстановления в зависимости от количества жизнеспособного подроста и молодняка главных лесных пород по типам лесорастительных условий (Правилалесовосстановления, приложение 17, таблица 2):

План участка
масштаб 1:10000

Условные обозначения:

- границы лесного участка

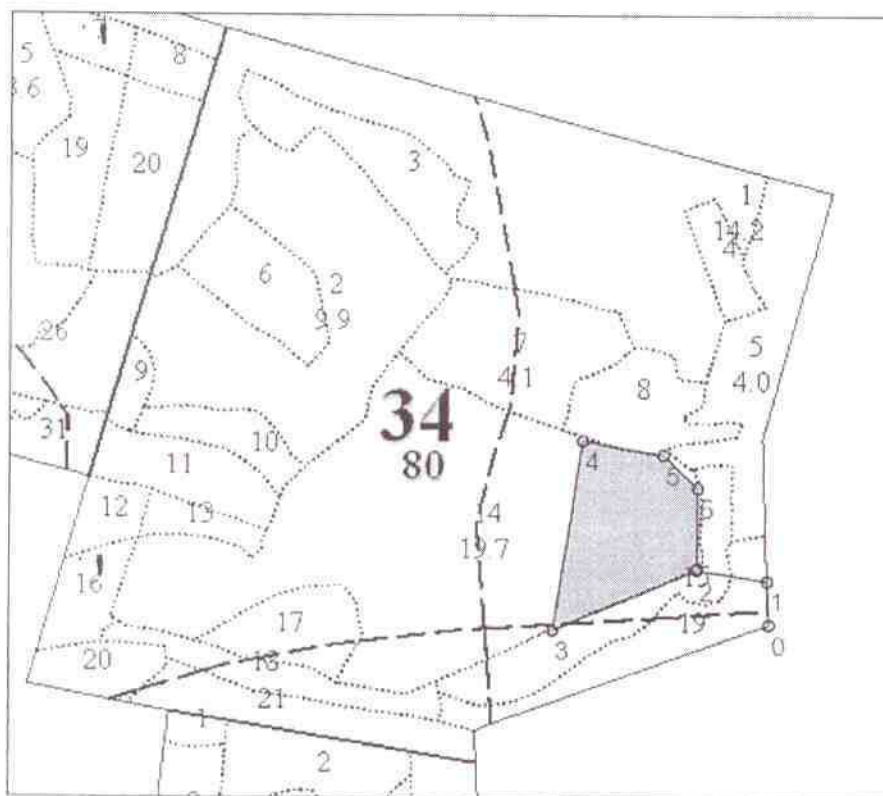
| № точек | Румбы, град. | Линии, м | № точек | Румбы, град. | Линии, м |
|---------|--------------|----------|---------|--------------|----------|
| | | | | | |
| | | | | | |

1. Категория лесокультурной площади: (гари, вырубки, прогалины, редины и др.)
вырубка 2018 года
2. Рельеф, механ.состав почвы, степень влажности : ровный, супесь, свежая
3. Напочвенный покров (важнейшие растения индикаторы, степень задернения почвы)
чина луговая, звездчатка, копытель европейский
4. Тип леса, тип лесорастительных условий: ЕЛПШ/С₂
5. Наличие естественного возобновления главных пород: -, тыс. шт.
6. Захламленность, м³ _____ наличие пней 400 шт/га, средний диаметр 28 см
7. Зараженность почвы вредителями, вид, шт/га: -
8. Сроки и виды подготовки площади, применяемые машины и орудия-
осень 2019 года, МТЗ – 82 с ПКЛ – 70
9. Способы и время обработки почвы: (механизированная, ручная, сплошная, полосами, бороздами, террасирование, площадками), глубина обработки почвы, применяемые машины и орудия : плужными бороздами на глубину 10 – 12 см
10. Размещение и размеры площадок, террас, полос, борозд на площади и их направление
4,0 м между бороздами, 0,7 м ширина борозды
11. Метод и способ создания культур (посадка сеянцами, саженцами, посев рядовой, комбинированный, ручной, механизированный) под меч Колесова
12. Количество посадочных мест на 1 га, тыс.шт: 4,0
13. Размещение посадочных мест: 4,0 * 0,7 м
14. Схема смещения пород: 10 Б, Б – Б – Б
15. Потребность в посадочном материале на 1 га - 4,0 тыс. шт.
16. Характеристика посадочного материала по породам: возраст, происхождение, селекционная категория, качество семян, номер сертификата: _____
сеянцы березы 2-х летки
17. Виды и способы ухода, их кратность (агротехнический, лесоводственный уход, дополнение и др):
1-й год: 1-но кратный
2-й год: 2-х кратный
3-й год: 1-но кратный
4-й год: 1-но кратный
5-й год: _____
6-й год: _____
7-й год: _____
18. Противопожарные мероприятия: (опашка минерализованной полосы, введение в состав культур лиственных пород).
19. Показатели оценки восстанавливаемых лесов для признания работ по лесовосстановлению завершенными (возраст, состав пород, средняя высота и др.):
Возраст – 5 лет, средняя высота – 1,5 м, количество деревьев главной породы – 2,0 тыс. шт. на га
20. Безопасные способы выполнения работ: соблюдение правил ТБ.


Составил: Инженер ООО «Лес-ЛС» А.С. Пахомова (Пахомова А.С.)

АБРИС Сендинского лесного
участка Сендинского участкового
лесничества

ЛЕСНЫЕ КУЛЬТУРЫ 2020 года



Общая площадь: 3.7 га
 Эксплуатационная площадь: 3.7 га
 Масштаб: 1 : 10000
 Выполнил:

Условные обозначения:
 Эксплуатационная площадь

| №№ | Направление | Румб | Длина, м |
|-------|-------------|---------|----------|
| 0 - 1 | СЗ | 11° 00' | 62.0 |
| 1 - 2 | СЗ | 90° 00' | 100.0 |
| 2 - 3 | ЮЗ | 58° 00' | 220.0 |
| 3 - 4 | СЗ | 0° 00' | 270.0 |
| 4 - 5 | ЮВ | 89° 00' | 115.0 |
| 5 - 6 | ЮВ | 55° 00' | 67.0 |
| 6 - 2 | ЮВ | 9° 00' | 112.0 |